

Curso **2**  
**A equipe  
multiprofissional**  
e a organização do cuidado  
da pessoa com obesidade





# A equipe multiprofissional e a organização do cuidado da pessoa com obesidade

## Curso de autoaprendizagem



**UnB**  
Secretaria  
de Saúde



SUS

MINISTÉRIO DA  
**SAÚDE**



## **Coordenação**

Elisabetta Recine

## **Concepção do projeto e metodologia**

Elisabetta Recine

Marília Mendonça Leão

## **Supervisão técnica**

Elisabetta Recine

Marília Mendonça Leão

## **Revisão de texto**

Sílvia Sousa

## **Revisão de conteúdo**

Elisabetta Recine

Marília Mendonça Leão

Sílvia Sousa

## **Capa**

Tapiri Comunicação:

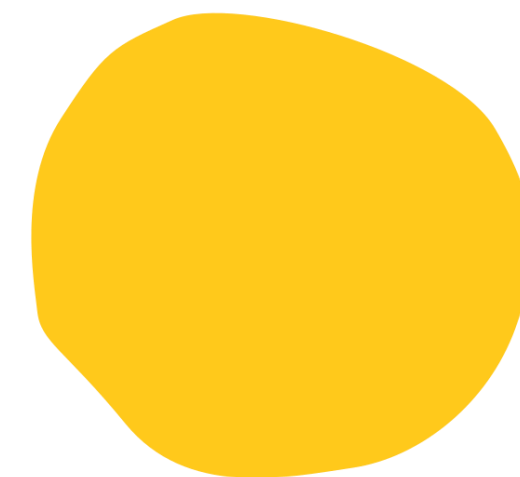
Beatriz Cancian

## **Projeto gráfico e diagramação**

Tapiri Comunicação:

Beatriz Cancian

Sílvia Sousa



## **Realização**

Observatório de Políticas de Segurança Alimentar e Nutrição  
da Universidade de Brasília (OPSAN/UnB)

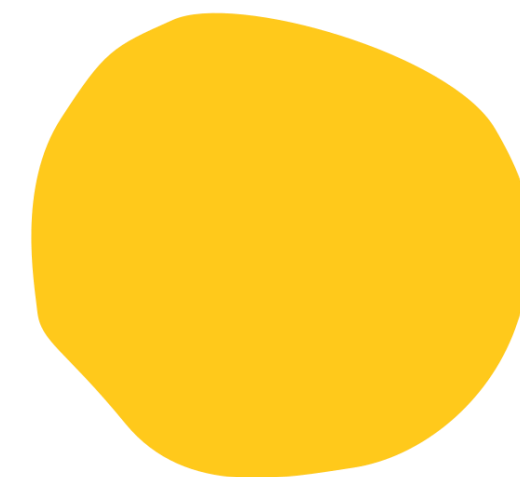
## **Parceria e apoio**

Secretaria de Estado de Saúde do Distrito Federal (SES/DF)

## **Financiamento**

Conselho Nacional de Desenvolvimento Científico e Tecnológico (CNPq)

Coordenação Geral de Alimentação e Nutrição do Departamento de  
Promoção da Saúde do Ministério da Saúde (CGAN/DEPROS/MS)



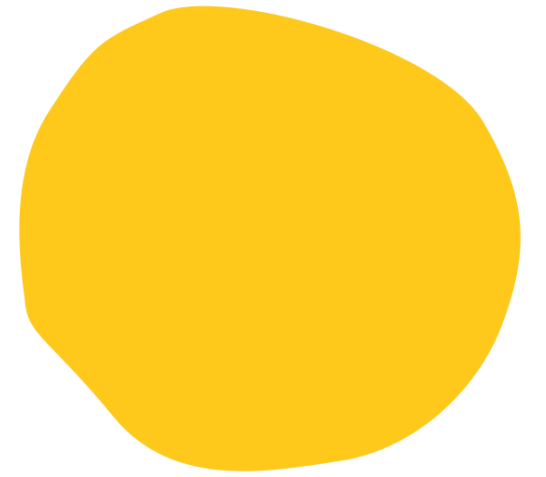
## Texto Original:

### **Giovanna Soutinho Araújo**

Nutricionista. Mestre em Nutrição Humana e doutoranda em Nutrição Humana, ambos pela Universidade de Brasília. Bolsista do projeto “O Cuidado da Obesidade na Atenção Primária à Saúde”.

### **Letícia Gomes Freire**

Nutricionista. Mestre em Nutrição Humana pela Universidade de Brasília. Pesquisadora em obesidade, saúde pública, microbiota intestinal, Nutrição e atividade física. Bolsista do projeto “O Cuidado da Obesidade na Atenção Primária à Saúde”.

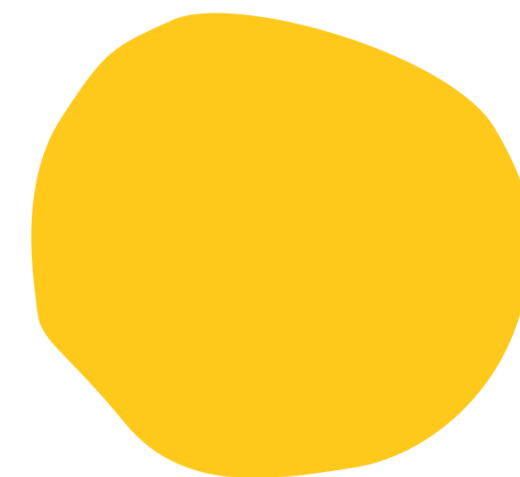


## **Maria Irene de Castro Barbosa**

Nutricionista. Mestre em Nutrição Humana pelo Instituto de Nutrição Josué de Castro da Universidade Federal do Rio de Janeiro. Doutoranda em Nutrição Humana pela Universidade de Brasília. Especialista em Saúde da Família e Comunidade pelo Programa de Residência Multiprofissional da Fundação Escola de Saúde Pública de Palmas/TO. Bolsista do projeto “O Cuidado da Obesidade na Atenção Primária à Saúde”.

## **Marília Mendonça Leão**

Enfermeira. Mestre em Nutrição Humana, especialista em Políticas Públicas e em Saúde Pública, todos pela Universidade de Brasília. Pesquisadora Associada do Observatório de Políticas de Segurança Alimentar e Nutrição da Universidade de Brasília (OPSAN/UnB).



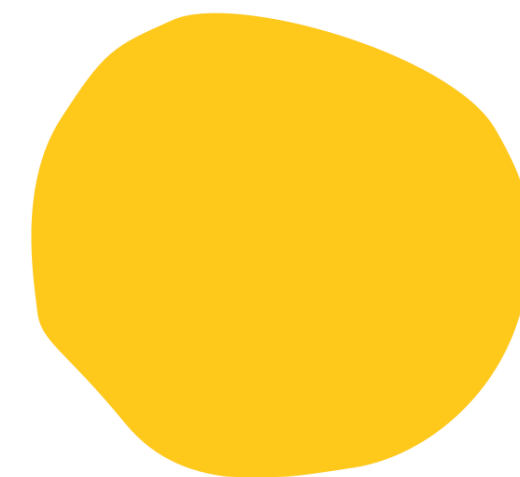
## **Adaptação para Curso de Autoaprendizagem:**

### **Mariana Souza Lopes**

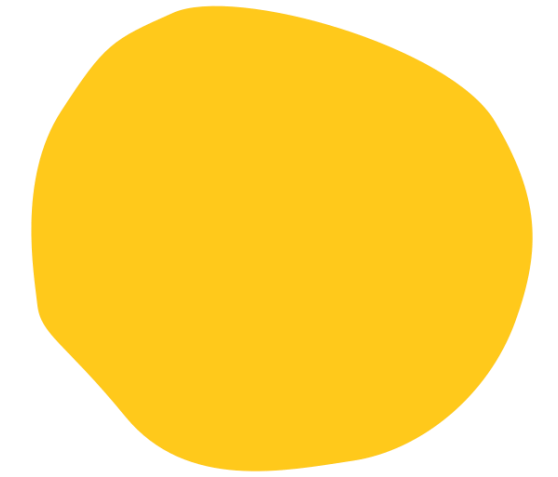
Nutricionista. Doutora em Saúde Pública pela Universidade Federal de Minas Gerais (UFMG). Bolsista de Pós-Doutorado Júnior (PDJ) do Conselho Nacional de Desenvolvimento Científico e Tecnológico (CNPq). Professora do Departamento de Nutrição do Centro de Ciências da Saúde da Universidade Federal da Paraíba. Pesquisadora do Grupo de Pesquisa de Intervenções em Nutrição (GIN) da UFMG.

### **Rafaella Lemos Alves**

Nutricionista. Doutoranda em Nutrição Humana pela Universidade de Brasília. Mestre em Saúde e Nutrição pela Universidade Federal de Ouro Preto. Especialista em Saúde da Família pelo Programa de Residência Multiprofissional em Saúde da Família da Universidade Federal de Alfenas. Bolsista do projeto “O Cuidado da Obesidade na Atenção Primária à Saúde”.



# Nosso percurso



Apresentação

Módulo I – Conhecendo o curso

Módulo II – Organização do cuidado da pessoa com obesidade na Atenção Primária à Saúde

Módulo III – A equipe multiprofissional e as ferramentas da Atenção Primária a Saúde

Módulo IV – Projeto Terapêutico Singular (PTS)




# Antes de começar



Informação importante: Este curso oferece funções que permitem que a/o cursista preencha as atividades indicadas nos módulos II, III e IV direto na apostila. Significa que há trechos interativos, em que é possível digitar as respostas em uma cópia do curso, de uso pessoal.

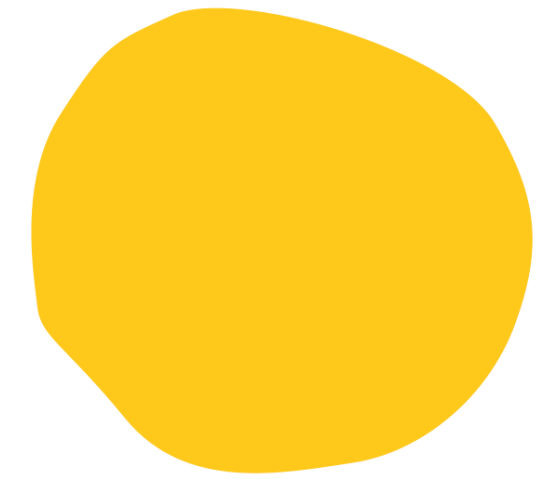
Para ativar o recurso de digitação é necessário fazer o *download* da apostila, ou seja, salvar uma cópia deste documento remoto, disponível na biblioteca virtual do OPSAN, para um computador local. O processo é bem simples.

Acione as teclas **Control + S** do seu teclado *ou* localize no seu navegador o ícone  “**Salvar**”.  
Em seguida, indique a pasta de destino e faça a sua cópia da apostila. Pronto! Bons estudos!



Olá, bem-vinda/o!

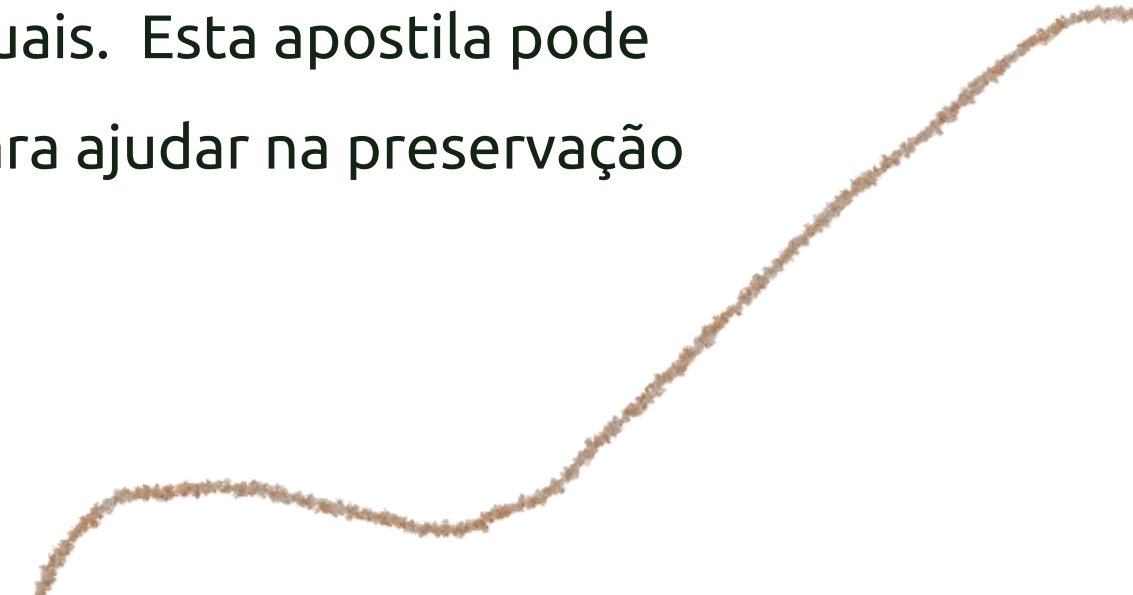
# Apresentação



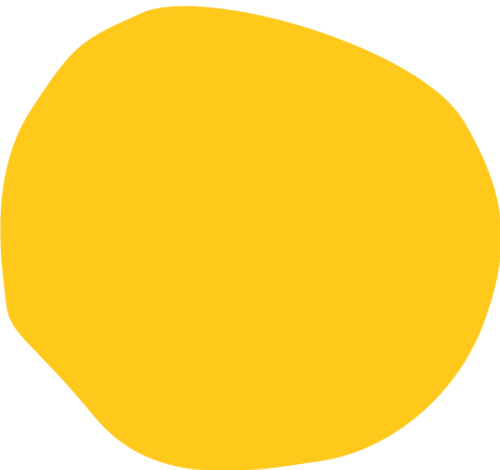
Olá, seja bem-vindo/a. Você está iniciando o curso “A equipe multiprofissional e a organização do cuidado da pessoa com obesidade”. O curso é livre, está estruturado na modalidade autoinstrucional e tem como objetivo apresentar a legislação e alguns instrumentos que orientam a organização do trabalho multidisciplinar das equipes no cuidado do/a usuário/a com obesidade, na Atenção Primária à Saúde.

No formato autoinstrucional você realizará as atividades sem o acompanhamento de um tutor ou tutora, assim, os calendários podem ser definidos de acordo com sua disponibilidade e ritmo de aprendizagem.

Destacamos que o curso está inserido nesta apostila digital, que você está lendo agora, em formato *.pdf*. Os conteúdos apresentados contam com o apoio de funções interativas e audiovisuais. Esta apostila pode ser impressa se isto for (muito) útil para você, mas sugerimos evitar a impressão para ajudar na preservação do meio ambiente.




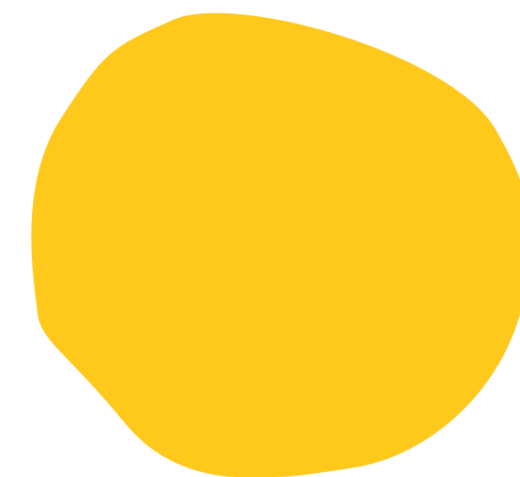




Nosso início será com um módulo introdutório sobre a concepção do curso e seus objetivos. Na sequência, serão apresentados uma série de marcos legais e documentos técnicos a respeito da orientação e organização do trabalho da equipe multiprofissional, da estruturação da Linha de Cuidado do Sobrepeso e Obesidade (LCSO) e sobre a importância do acolhimento ao/a usuário/a.

Também será abordado o trabalho compartilhado da equipe, o conceito de Apoio Matricial e o Projeto Terapêutico Singular (PTS) como uma ferramenta de apoio ao planejamento do cuidado integral à pessoa com obesidade. O conteúdo teórico está fundamentando em evidências científicas atuais e em documentos de referência do Ministério da Saúde emanados para os serviços públicos de saúde, podendo, obviamente, ser adotados por todo o sistema de saúde.





Esperamos que este curso possa favorecer a construção de conhecimentos e suscitar reflexões que contribuam para facilitar o seu processo de trabalho na prevenção e cuidado da pessoa com obesidade.

Vamos lá?!

Equipe OPSAN/UnB



# Objetivos de aprendizagem



Ao final deste curso, você deverá ser capaz de:

- Conhecer a legislação e os instrumentos que orientam a organização do trabalho das equipes multiprofissionais na implantação da Linha de Cuidado do Sobrepeso e Obesidade (LCSO) na Atenção Primária à Saúde (APS);
- Compreender o papel da equipe multiprofissional no desenvolvimento de ações práticas interdisciplinares de alimentação e nutrição nos territórios de atuação, para prevenção e controle da obesidade;
- Aprender a utilizar recursos e ferramentas no desenvolvimento de ações e práticas de promoção, prevenção e tratamento voltadas às coletividades e aos indivíduos para prevenção e controle do sobrepeso e da obesidade.

Carga horária de estudo recomendada: Para o processo ativo de aprendizagem, estabelecemos uma carga horária de 15 horas de dedicação ao curso.



Siga para o  
Módulo I